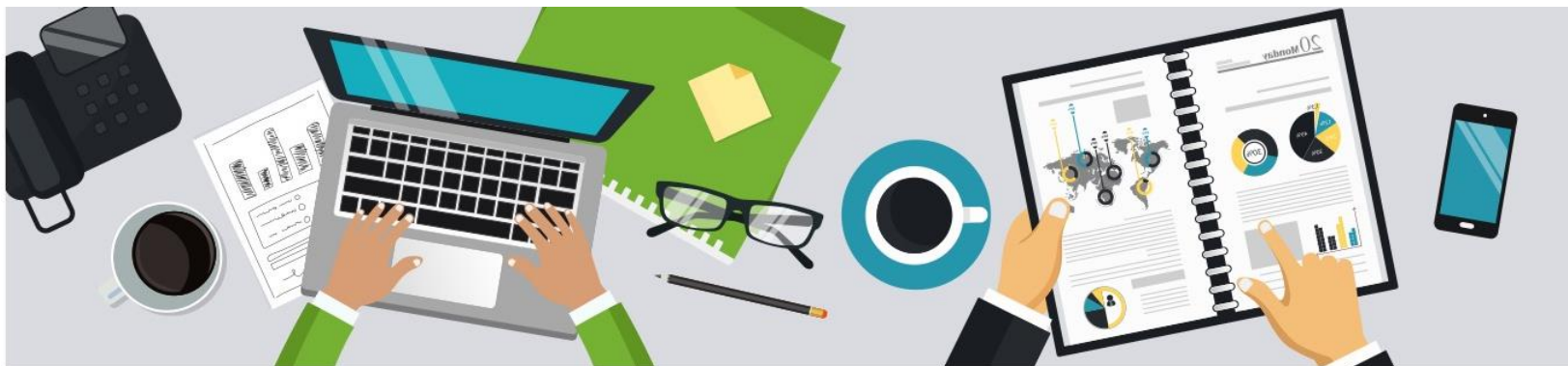


การปิดรับข้อเสนอโครงการ
เพื่อยื่นของบประมาณผ่านระบบ NRIIS
สำหรับ Fundamental Fund ปีงบประมาณ
2565

กลุ่ม Basic Research Fund

มหาวิทยาลัยพะเยา

กรอบข้อเสนอ โครงการวิจัย



1 ■ **ทุนพัฒนาหน่วยความเป็นเลิศ
(Unit of Excellence :UoE)**

2 ■ **ทุนพัฒนาองค์ความรู้สู่ความเป็นสากล**

3 ■ **ทุนพัฒนานักวิจัยรุ่นใหม่**

ประเภทของโจทย์วิจัย

- A** การวิจัยเพื่อสร้างองค์ความรู้สู่ความเป็นสากล (Basic Research)
- B** การวิจัยเพื่อการพัฒนาที่ยั่งยืน (17 SDGs)
- C** โครงการวิจัยที่เกี่ยวข้องกับทรัพยากรท้องถิ่นในจังหวัดพะเยาที่มีศักยภาพ (อพ.สร.)
- D** การวิจัยและพัฒนาเพื่อการพัฒนาพื้นที่ (1 Faculty 1 Signature)



เงื่อนไขการเสนอขอรับทุน



1. สามารถเสนอเป็นโครงการเดี่ยว/ชุดโครงการ โดย **ชุดโครงการต้องมีโครงการย่อยไม่น้อยกว่า 3 โครงการ**
2. โครงการ **ชุด** งบประมาณ **ไม่เกิน 1,000,000 บาท**
3. โครงการ **เดี่ยว** งบประมาณ **ไม่เกิน 300,000 บาท**
4. นักวิจัยสามารถเสนอขอทุน **ในฐานะหัวหน้าโครงการวิจัย** เดี่ยวและ/หรือ **หัวหน้าชุดโครงการ** **ได้ไม่เกิน 2 โครงการ**
5. **หัวหน้าชุดโครงการ** สามารถ **เป็นหัวหน้าโครงการย่อย** ภายใต้ชุดโครงการดังกล่าวได้ **1 โครงการ**

กรอบงบประมาณ และตัวชี้วัดหลัก



1 ■ คุณพัฒนาหน่วยความเป็นเลิศ (Unit of Excellence :UoE)

รูปแบบโครงการ การกำหนดตัวชี้วัด
โครงการ และกรอบการจัดทำงบประมาณ
สามารถดูรายละเอียดได้ที่
<http://wwmms.up.ac.th>



กรอบงบประมาณ และตัวชี้วัดหลัก



2 ■ **ทุนพัฒนาองค์ความรู้สู่ความเป็นสากล**

3 ■ **ทุนพัฒนานักวิจัยรุ่นใหม่**

รูปแบบโครงการ	งบประมาณ	ตัวชี้วัดหลักที่กำหนด
โครงการชุด	ไม่เกิน 1,000,000 บาท/โครงการ/ปี	ตีพิมพ์ระดับนานาชาติ (Scopus/ISI) ≥ 4 papers
โครงการเดี่ยว	ไม่เกิน 300,000 บาท/โครงการ/ปี	ตีพิมพ์ระดับนานาชาติ (Scopus/ISI) ≥ 1 papers
โครงการเดี่ยว	ไม่เกิน 150,000 บาท/โครงการ/ปี	ตีพิมพ์ระดับชาติ (TCI) ≥ 1 papers

ตัวชี้วัดรอง

องค์ความรู้	องค์ความรู้ใหม่
การพัฒนากำลังคน	นศ.ระดับอาชีวศึกษา
	นศ.ระดับปริญญาตรี
	นศ.ระดับบัณฑิตศึกษา
	นักวิจัยเชิงปฏิบัติการ (พื้นฐาน, R&D)
	นักวิจัยชุมชนท้องถิ่น
	นักวิจัยภาคเอกชน
	นักวิชาการอิสระ
การฝึกอบรมทักษะพิเศษ เพิ่มเติม	เด็กและเยาวชน
	ครู/อาจารย์
	เกษตรกรรุ่นใหม่
	กลุ่มคนที่ต้องการทักษะพิเศษ
หนังสือ	Book chapterระดับชาติ
	Book chapter ระดับนานาชาติ
	หนังสือเล่มระดับชาติ
	หนังสือเล่มระดับนานาชาติ

การประชุมเผยแพร่ผลงาน/สัมมนาระดับชาติ	นำเสนอแบบปากเปล่า
	นำเสนอแบบโปสเตอร์
การประชุมเผยแพร่ผลงาน/สัมมนาระดับนานาชาติ	นำเสนอแบบปากเปล่า
	นำเสนอแบบโปสเตอร์
ต้นแบบผลิตภัณฑ์	ระดับห้องปฏิบัติการ
	ระดับภาคสนาม
	ระดับอุตสาหกรรม
ต้นแบบเทคโนโลยี	ระดับห้องปฏิบัติการ
	ระดับภาคสนาม
	ระดับอุตสาหกรรม
โครงสร้างพื้นฐาน	ห้องปฏิบัติการ / หน่วยวิจัย
	ศูนย์วิจัยและพัฒนา
	โรงงานต้นแบบ
กระบวนการใหม่	ระดับห้องปฏิบัติการ
	ระดับภาคสนาม
	ระดับอุตสาหกรรม
ผลงานนวัตกรรม	ระดับภาคสนาม
	ระดับอุตสาหกรรม
ทรัพย์สินทางปัญญา	อนุสิทธิบัตร
	สิทธิบัตร
	ลิขสิทธิ์
	เครื่องหมายทางการค้า
	ความลับทางการค้า
	พันธุ์พืช/พันธุ์สัตว์

***ตัวชี้วัดรองคือผลผลิต (Output) ที่คาดว่าจะได้รับและสามารถนำส่งเพิ่มเติมจากตัวชี้วัดหลัก**

คุณสมบัติของผู้เสนอขอรับทุน

1. เป็นพนักงานประจำสายวิชาการที่มีภาระงานด้านการวิจัย
2. ไม่เป็นผู้ถูกระงับโครงการวิจัย อันเนื่องมาจากผู้รับทุนวิจัยละทิ้งโครงการ
3. ผู้ขอรับทุนจะต้องไม่อยู่ในระหว่างลาศึกษาต่อ หรือ ฝึกอบรม ปฏิบัติงานเป็นระยะเวลาตั้งแต่ 1 ภาคเรียนขึ้นไป
4. ผู้ขอรับทุนมีความรู้ความสามารถ ศักยภาพ ความพร้อมด้านวุฒิการศึกษา ประสบการณ์ในการวิจัยเป็นอย่างดี ที่จะดำเนินการให้แล้วเสร็จ
5. ผู้ขอรับทุนสามารถปฏิบัติงาน ควบคุมการวิจัยได้ตลอดระยะเวลาที่ได้รับทุน รายงาน และนำเสนอ ความก้าวหน้า ระยะ 6 เดือน รวมทั้งสามารถดำเนินการวิจัยให้แล้วเสร็จภายในเวลาที่กำหนดอย่างมีคุณภาพ
6. ผู้ได้รับทุนอุดหนุนการวิจัยต้องปฏิบัติตามจรรยาบรรณนักวิจัยอย่างเคร่งครัดเพื่อรักษาชื่อเสียง และส่งเสริมเกียรติคุณวิชาชีพของตน
7. กรณีอยู่นอกเหนือจากคุณสมบัติดังกล่าวข้างต้นให้อยู่ในดุลยพินิจของคณะกรรมการพิจารณาข้อเสนอโครงการ

ขั้นตอนการเสนอโครงการ

จัดทำข้อเสนอ
โครงการวิจัย **หรือ**
โครงการนวัตกรรม
และเอกสารแนบ เช่นใน
เสนอราคาครุภัณฑ์
(ถ้ามี)



กรอกในระบบ NRIIS
ภายในวันที่
30 พฤศจิกายน 2563



พิมพ์ข้อเสนอโครงการ
ที่กรอกผ่านระบบ NRIIS
เรียบร้อยแล้วส่งผู้
ประสานงานวิจัยระดับคณะ
จำนวน 2 ฉบับ
ภายในวันที่ 1 ธันวาคม 2563



ผู้ประสานงานวิจัย
ระดับคณะรวบรวม
และนำส่งกองบริหาร
งานวิจัย **ภายในวันที่ 2**
ธันวาคม 2563



More information & Contacts

ดาวน์โหลดเอกสารได้ที่ <http://wwmms.up.ac.th>



กรอกข้อเสนอโครงการได้ที่ <http://nriis.nrct.go.th/>



สอบถามข้อมูลเพิ่มเติมได้ที่ : งานบริหารทุนวิจัยและบริการวิชาการ
(อำนวยการ โทรภายใน ต่อ 1047)

สามารถเข้าร่วมกลุ่มเพื่อติดตามข่าวสารเกี่ยวกับทุน FF65 ได้ที่ : Line Open



นิยามความหมาย

ถาม : ความแตกต่างของ โครงการวิจัย และโครงการนวัตกรรม

ตอบ : แยกได้จากผลลัพธ์ (Output) ในข้อเสนอโครงการ โดยมีความแตกต่างของคำนิยาม การวิจัย และนวัตกรรม ดังนี้

โครงการวิจัย

"การวิจัย" หมายความว่า การศึกษาค้นคว้า วิเคราะห์ หรือทดลองอย่างเป็นระบบ อันจะทำให้ได้มาซึ่งข้อเท็จจริง ความรู้ใหม่ หรือหลักการไปใช้ในการตั้งกฎ ทฤษฎี แนวทางในการปฏิบัติเพื่อเป็นพื้นฐานของการพัฒนาด้านวิทยาศาสตร์ เทคโนโลยี สังคมศาสตร์ มนุษยศาสตร์ และศิลปวิทยาการแขนงต่าง ๆ รวมทั้งเพื่อสร้างนวัตกรรมอันจะสามารถนำมาใช้ประโยชน์ได้

โครงการนวัตกรรม

"นวัตกรรม" หมายความว่า ผลิตภัณฑ์ สิ่งประดิษฐ์ บริการ กรรมวิธีที่เกี่ยวกับการผลิต การจัดโครงสร้างองค์กระ ระบบบริหารจัดการ การบริหารการเงิน ธุรกิจ การตลาด หรือในการอื่นใด ทั้งนี้ ซึ่งเป็นสิ่งใหม่หรือพัฒนาให้ดีขึ้นกว่าเดิมอย่างมีนัยสำคัญและนำไปใช้ประโยชน์ได้ในวงกว้างทั้งในเชิงพาณิชย์และสาธารณะ

■ Q&A คำถามและคำตอบจาก สกสว.

(1) โครงการชุดต้องเขียนข้อเสนอโครงการอย่างไร

➡ ตอบ (1) กรณีที่เป็นโครงการชุดให้จัดทำข้อเสนอโครงการชุดเดียว โดยให้ระบุชื่อของโครงการย่อยไว้ในใน หัวข้อที่ 2 ชื่อโครงการย่อยภายใต้โครงการวิจัย

(2) กรณีงานต่อเนื่องต้องปรับเป็นอย่างไร

➡ ตอบ (2) ให้ดำเนินการตามกรอบระยะเวลาของโครงการวิจัยต่อเนื่องตามปกติ

■ Q&A คำถามและคำตอบจาก สกสว.

(3) สามารถเขียนคำตอบแทนและค่าจ้างบุคลากรได้หรือไม่

➔ ตอบ (3) โครงการวิจัยไม่สนับสนุนคำตอบแทนและค่าจ้างบุคลากรของหน่วยรับงบประมาณที่ได้รับเงินเดือนโดยหน่วยงานต้นสังกัด

(4) เรื่องงบประมาณ ตามตารางในข้อ 12.1 ค่าจ้าง คืออะไร

➔ ตอบ (4) ค่าจ้าง ประกอบด้วย

- ค่าจ้างที่ปรึกษา/คำตอบแทนที่ปรึกษา
- ค่าจ้างผู้ช่วยนักวิจัย
- ค่าตอบแทนวิทยากร
- ค่าเบี้ยเลี้ยงในการปฏิบัติงานนอกเวลาราชการ

■ Q&A คำถามและคำตอบจาก สกสว.

(5) คำตอบแทน เช่น คำตอบแทนที่ปรึกษา คำตอบแทนปฏิบัติงานนอกเวลาราชการ
ไม่ทราบว่าสามารถใส่ได้ในช่องไหน

➡ ตอบ (3) ใส่ที่หมวดคำจ้าง